

# ADOUCCISSEUR ÉLECTRONIQUE

## FIRST



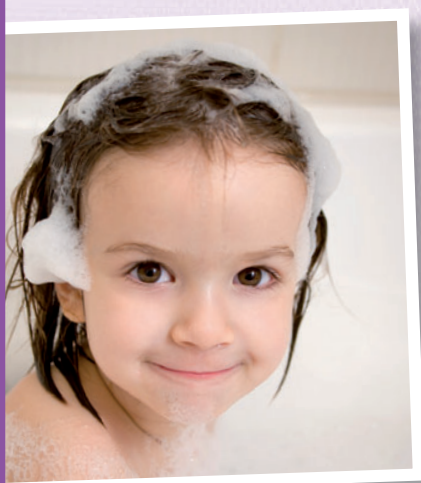
Vanne à disques



volumétrique/chronométrique

économique

Programmation aisée



### POURQUOI ADOUCIR SON EAU ?

**Améliorez votre confort** : peau moins sèche, linge plus doux, fin des traces de calcaire sur la vaisselle, les sanitaires, etc.

**Réalisez des économies** : protéger les canalisations et appareils domestiques des dommages causés par le tartre ou le calcaire.

### COMMENT ÇA MARCHE ?

L'adoucisseur élimine le calcium et le magnésium en excès, par le passage de l'eau à travers un média de résine adoucissante.

La régénération périodique du système se fait avec de la saumure (eau saturée en sel). La vanne de ce système est conçue pour permettre un fonctionnement fiable, minimisant la quantité d'eau et de sel nécessaire au processus de régénération.

# ADOUCCISSEUR ÉLECTRONIQUE

## FIRST

### CARACTÉRISTIQUES TECHNIQUES

Modèles	FIRST 10	FIRST 20	FIRST 30
Références	A37934	A37935	A38987
Volume de résines de l'adoucisseur	10 L	20 L	30 L
Capacité de traitement (en°F m <sup>3</sup> )	55	110	165
Autonomie d'eau adoucie entre 2 régénérations pour une eau brute à 30°F	1,8 m <sup>3</sup>	3,7 m <sup>3</sup>	5,5 m <sup>3</sup>
Débit instantané (8°F)	1 m <sup>3</sup> /h	2 m <sup>3</sup> /h	3 m <sup>3</sup> /h
Capacité du bac à sel	25 kg	75 kg	60 kg
Hauteur (en mm)	635	1110	1110
Largeur (en mm)	325	325	325
Profondeur (en mm)	505	505	505
Garantie*	2 ans	2 ans	2 ans

### CARACTÉRISTIQUES TECHNIQUES COMMUNES

- Tension d'alimentation : 230 V - AC - 50 Hz
- Pression fonctionnement conseillé : 2 - 6 bar
- Température ambiante : 2 à 45°C
- Consommation électrique en service : 3 W environ
- Température de l'eau : 2 à 38°C
- Entrée/Sortie : 20/27 M
- Affichage digital et système de programmation simplifiée
- Contrôle intelligent des consommations
- Mitigeur pour le réglage de la dureté résiduelle



\*La garantie s'applique uniquement sous conditions de réaliser annuellement l'entretien, le contrôle de l'adoucisseur et de respecter les directives de pose (hors accessoires et options)

**Tous les modèles sont livrés avec flotteur double sécurité, by-pass, réglage de la dureté résiduelle, raccord trop plein, 2 mètres de tuyau de vidange + 2 colliers de serrage, manuel technique d'installation.**

### SCHÉMA DE FONCTIONNEMENT ET D'ENCOMBREMENT

