

ADOUCCISSEUR HG

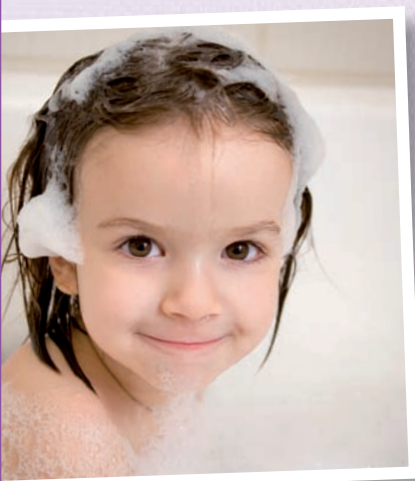
VERSION MONO-BLOC



AFFICHAGE DIGITAL ET SYSTÈME
DE PROGRAMMATION SIMPLIFIÉE

BAC ÉLÉGAN ET ROBUSTE

CONTRÔLE INTELLIGENT DES CONSOMMATIONS



POURQUOI ADOUCIR SON EAU ?

Améliorez votre confort : peau moins sèche, linge plus doux, fin des traces de calcaire sur la vaisselle, les sanitaires, etc.

Réalisez des économies : protéger les canalisations et appareils domestiques des dommages causés par le tartre ou le calcaire.

COMMENT ÇA MARCHE ?

L'adoucisseur élimine le calcium et le magnésium en excès, par le passage de l'eau à travers un média de résine adoucissante.

La régénération périodique du système se fait avec de la saumure (eau saturée en sel). La vanne de ce système est conçue pour permettre un fonctionnement fiable, minimisant la quantité d'eau et de sel nécessaire au processus de régénération.

ADOUCCISSEUR HG

VERSION MONO-BLOC

CARACTÉRISTIQUES TECHNIQUES

Modèles	VERSION MONO-BLOC		
	HG10	HG20	HG30
Références	A37961	A37962	A37960
Volume de résine de l'adoucisseur	10 L	20 L	30 L
Capacité de traitement (en°F m ³)	55	110	165
Autonomie d'eau adoucie entre 2 régénérations pour une eau brute à 30°F	1,8 m ³	3,7 m ³	5,5 m ³
Consommation d'eau par régénération (en litres à p = 3 bars)	110 L	125 L	150 L
Consommation de sel par régénération	1,5 kg	3 kg	4,5 kg
Débit de pointe d'utilisation	1 m ³ /h	2 m ³ /h	3 m ³ /h
Capacité du bac à sel	25 kg	75 kg	60 kg
Largeur du bac (en mm) (a)	320	320	320
Profondeur du bac (en mm) (b)	520	520	520
Profondeur totale de l'appareil (en mm) (c)	660	660	660
Hauteur du raccordement (en mm) (d)	470	945	945
Hauteur (en mm) (e)	720	1200	1200

CARACTÉRISTIQUES TECHNIQUES COMMUNES

- Tension d'alimentation : 230 V - AC - 50 Hz
- Pression de fonctionnement conseillée : 2 - 6 bar
- Température ambiante : 2 à 45°C
- Consommation électrique en service : 3 W environ
- Température de l'eau : 2 à 38°C
- Entrée/Sortie : 20/27 M
- Réglage des temps des cycles de régénérations (optimisation des consommations d'eau pendant les régénérations)
- Forçage calendaire et mode manuel (période de vacances, régénération supplémentaire)
- Triple protection : flotteur double sécurité + trop plein
- Mitigeur pour le réglage de la dureté résiduelle

SCHÉMA DE FONCTIONNEMENT ET D'ENCOMBREMENT

